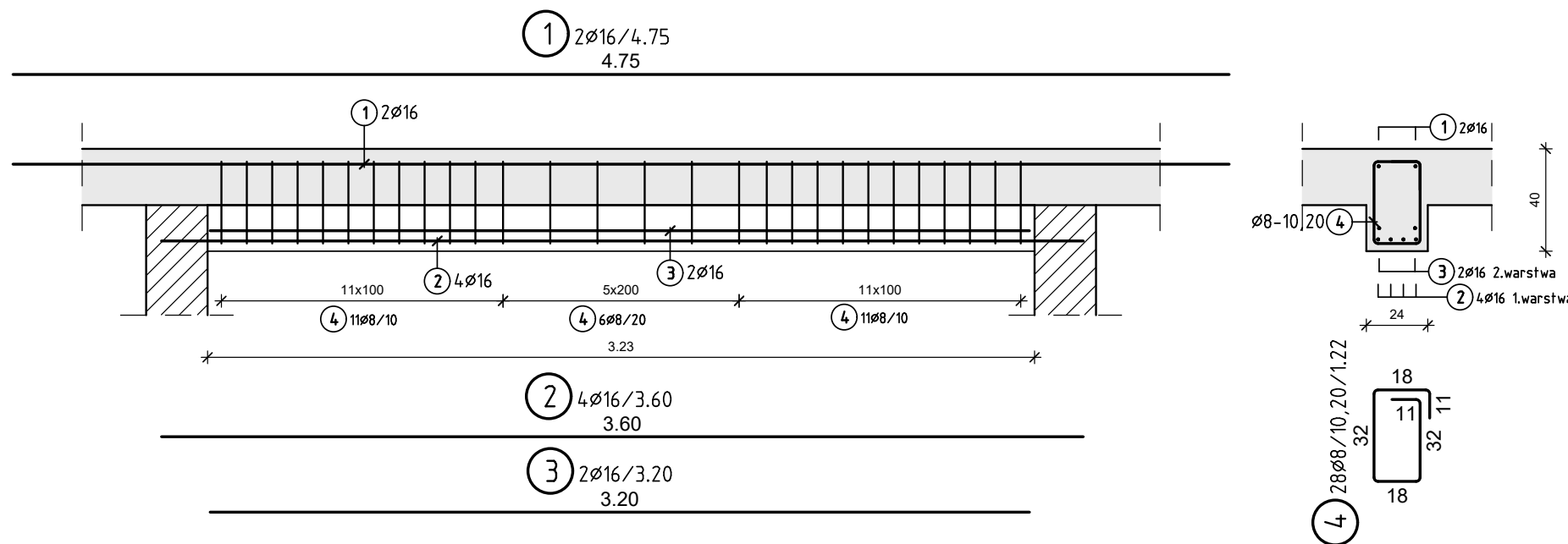


Pz-1.5 (24x40)

Beton C25/30 (B25)

szt. 1

SKALA 1:25

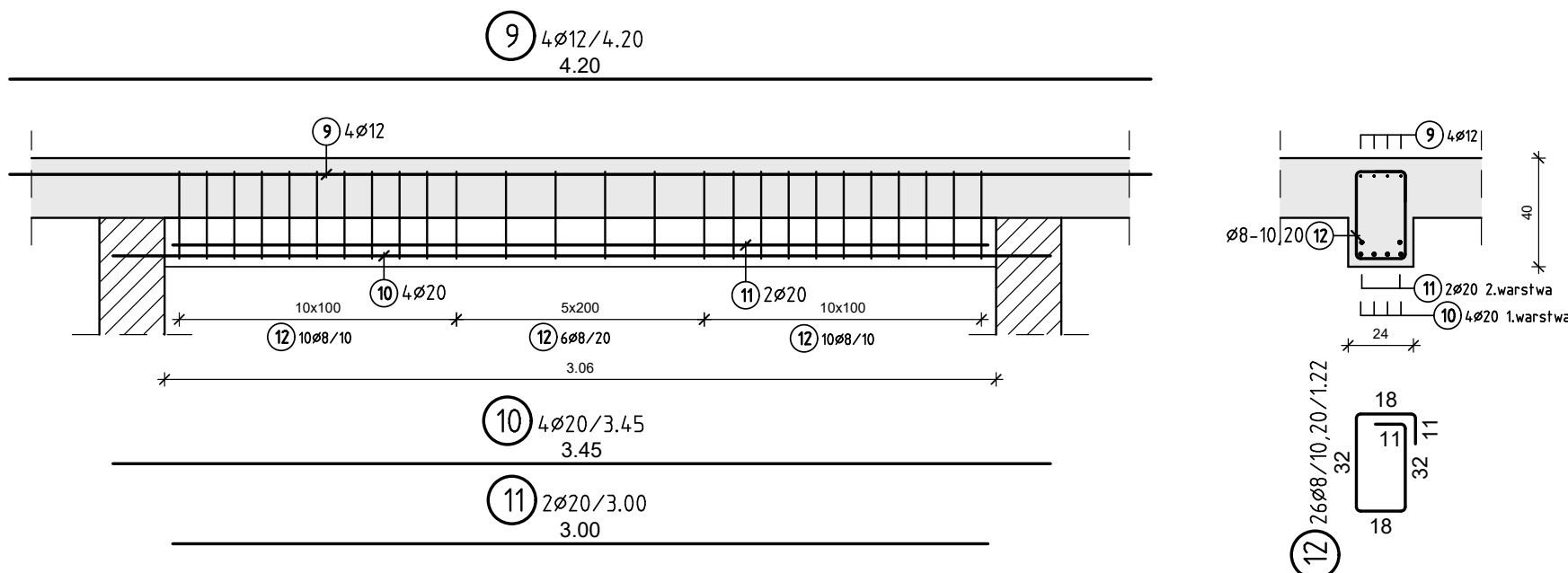


Pz-1.7 (24x40)

Beton C25/30 (B25)

szt. 1

SKALA 1:25

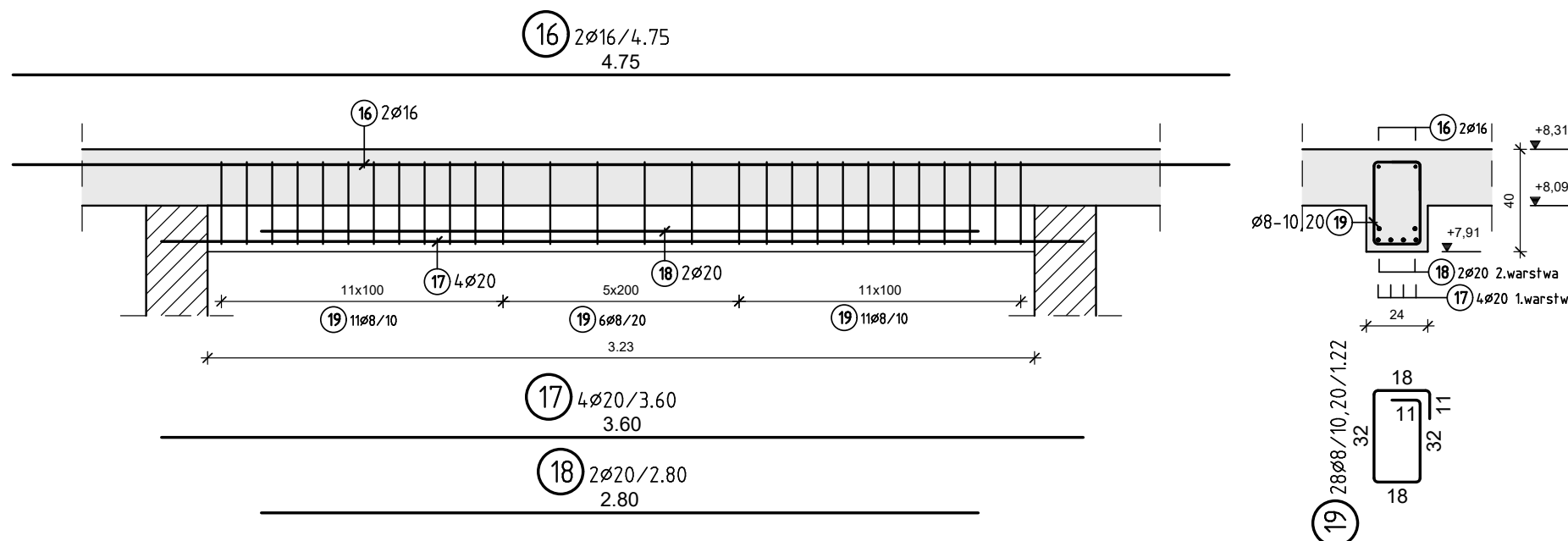


Pz-10 (24x40)

Beton C25/30 (B25)

szt. 1

SKALA 1:25

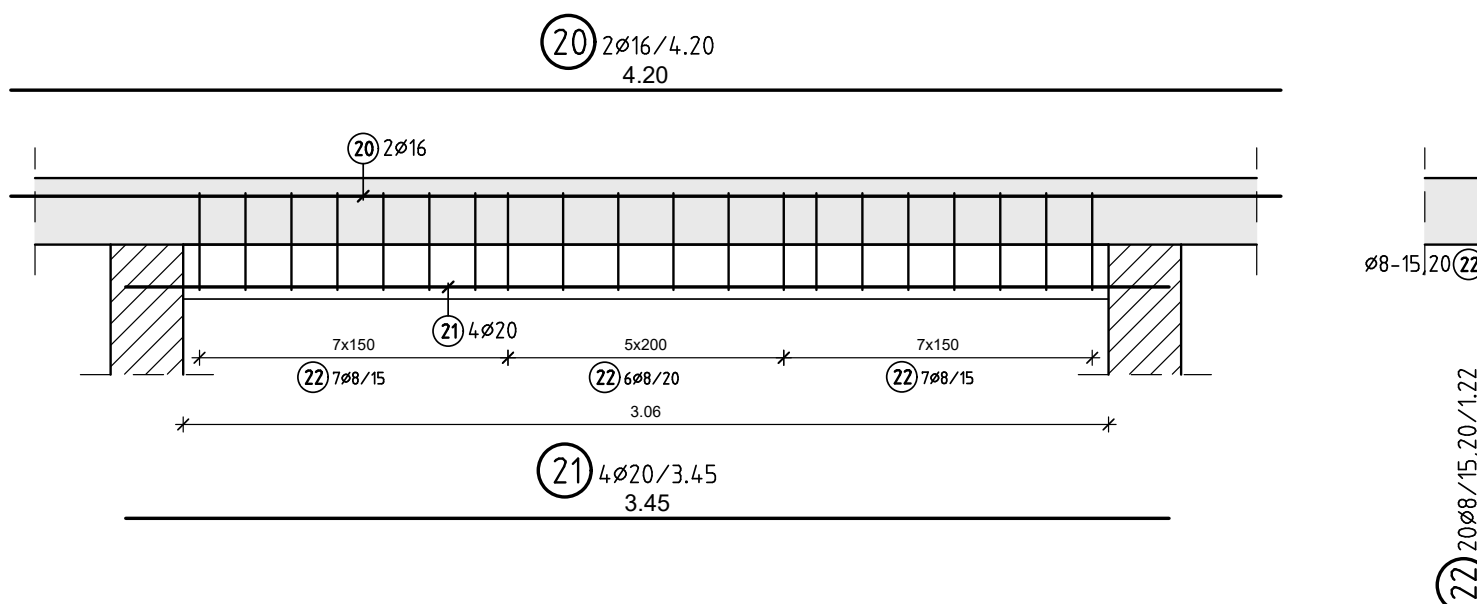


Pz-11 (24x40)

Beton C25/30 (B25)

szt. 1

SKALA 1:25

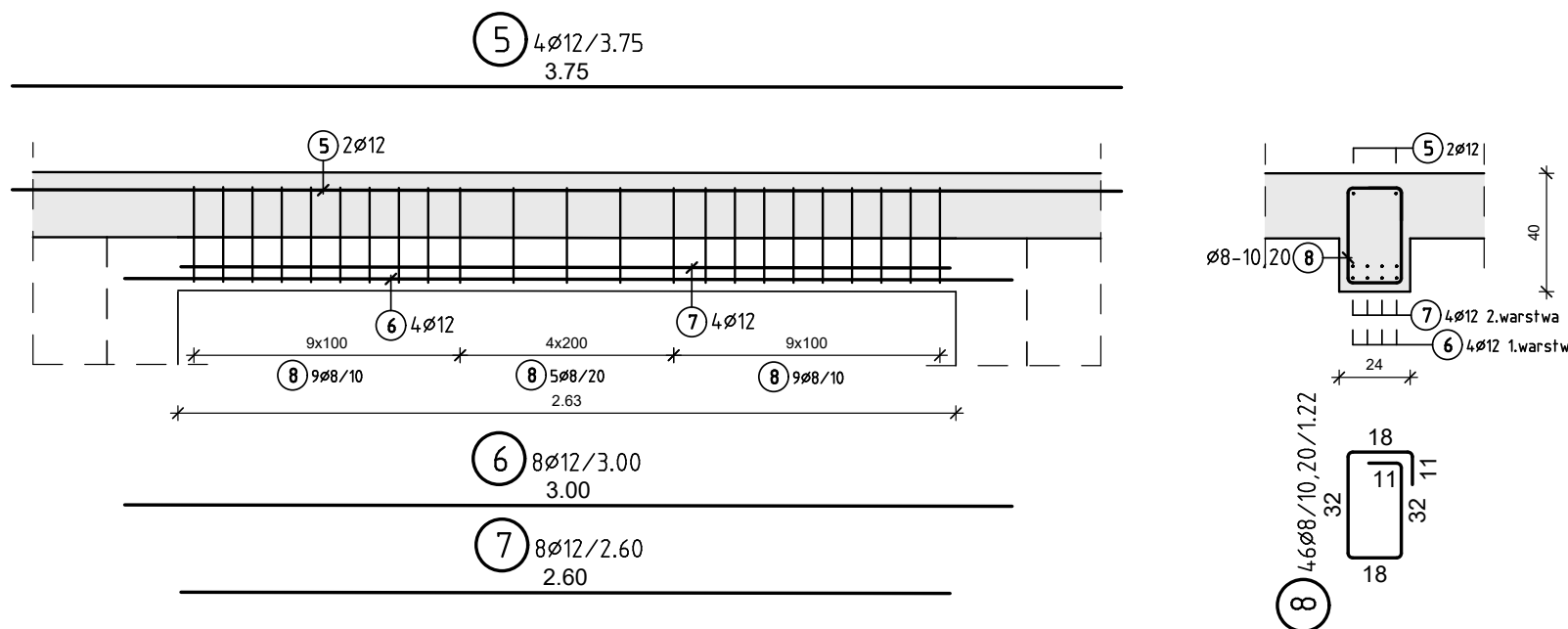


Pz-1.6 (24x40)

Beton C25/30 (B25)

szt. 2

SKALA 1:25

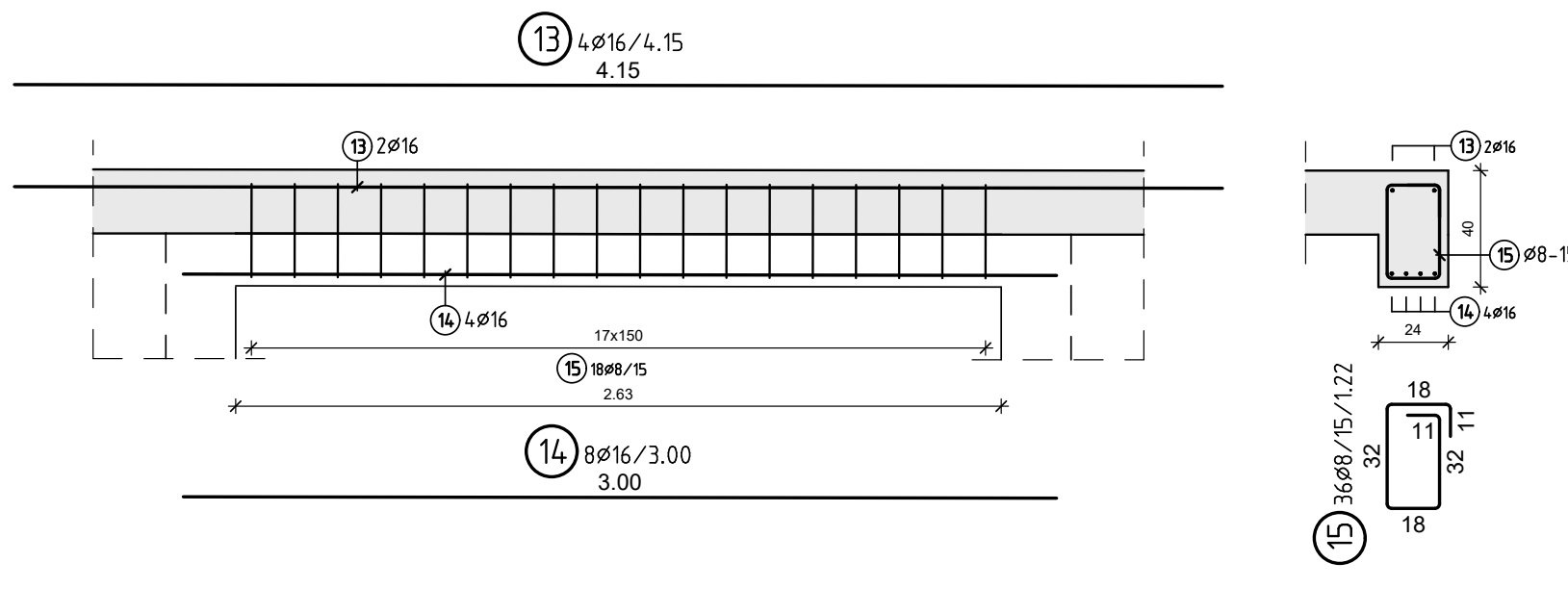


Pz-12 (24x40)

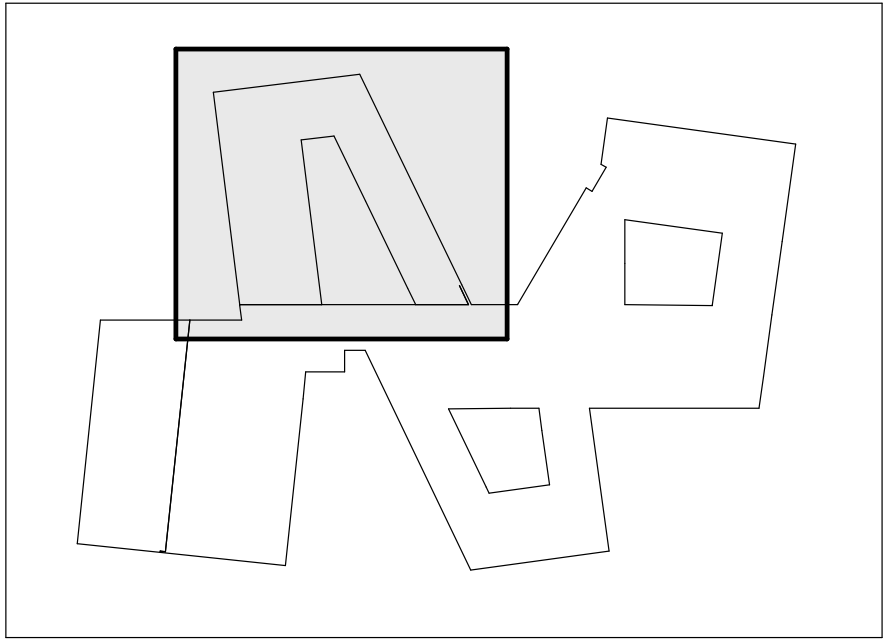
Beton C25/30 (B25)

szt. 2

SKALA 1:25



SCHEMAT ETAPOWANIA



UWAGI

- PROJEKT MOŻE BYĆ REALIZOWANY WYŁĄCZNIE Z PROJEKTAMI BRANŻOWYMI. W RAZIE ROZBIEDNOŚCI NALEŻY POWIADOMIĆ PROJEKTANTA.
- MATERIAŁY UŻYTE DO WYKONANIA POWINNY POSIADAĆ CERTYFIKATY LUB ATESTY DOPUSZCZAJĄCE DO STOSOWANIA W BUDOWNICTWIE.
- ROBOTY BUDOWLANE MUSZĄ BYĆ WYKONANE ZGODNIE ZE SZTKĄ BUDOWLANĄ.
- WSZYSTKIE WYMIARY I RZĘDNE NALEŻY SPRAWDZIĆ NA BUDOWIE, A ZAISTNIAŁE NIEZGODNOŚCI POMIĘDZY PROJEKTEM ARCHYTEKTONICZNO-BUDOWLANYM I FAKTYCZNYMI OPRACOWANAMI BRANŻOWYMI A STANEM ISTNIEJĄCYM, NALEŻY WYJAŚNIĆ Z GŁÓWNYM PROJEKTANTEM I PROJEKTANTAMI BRANŻOWYMI.
- POZOSTAŁE NIEUŚCISŁONE KWESTIE TECHNICZNE NALEŻY WYKONAĆ ZGODNIE ZE SZTKĄ BUDOWLANĄ ORAZ POLSKIMI NORMAMI.
- WSZYSTKIE ROBOTY BUDOWLANO-MONTAŻOWE, A TAKŻE ODBIÓR ROBÓT NALEŻY WYKONAĆ POD NADZOREM I KIEROWNICTWEM OSÓB DO TEGO UPRAWNIOWYCH.
- OTWOROWANIE WG RYSUNKÓW ARCHYTEKTONICZNYCH I BRANŻOWYCH W PRZYPADKU DUŻYCH ROZBIEDNOŚCI UZGODNIĆ Z PROJEKTANTEM.
- RYUNKI KONSTRUKCYJNE PRZEDŁOŻONE W NINIEJSZEJ DOKUMENTACJI PROJEKTU WYKONAWCZEGO NIE SĄ DOKUMENTACJĄ WARSZTATOWĄ. JAKOŚĆ WYKONANIA OD TEJ DOKUMENTACJI MUSZĄ BYĆ UZGODNIONE Z PROJEKTANTEM PRZED WYKONANIEM NA BUDOWIE.


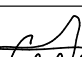
MATERIAŁY KONSTRUKCYJNE

STAL - A-IIIN (B500SP)
BETON C25/30 (B25)
OTULINA: 30/50 mm
KLASA EKSPOZYCJI: XC1
DOPUSZCZALNE ZARYSOWANIE: 0,3 mm
POZIOM PORÓWNAWCZY ±0,00 ±123,20m n.p.m.

B500B				
Poz.	Ilość	f	Szerokość	Uwa.:
1	2	16	4.75	
2	4	16	3.60	
3	2	16	3.20	
4	28	8	1.22	
5	4	12	3.75	
6	8	12	3.00	
7	8	12	2.60	
8	46	8	1.22	
9	4	12	4.20	
10	4	20	3.45	
11	2	20	3.00	
12	26	8	1.22	
13	4	16	4.15	
14	8	16	3.00	
15	36	8	1.22	
16	2	16	4.75	
17	4	20	3.60	
18	2	20	2.80	
19	28	8	1.22	
20	2	16	4.20	
21	4	20	3.45	
22	20	8	1.22	

Ciążar całkowity 429.386 kg

Pos	Ilość	f	Długość całkowita	Długość	dbr	Wymiary zewnętrzne i promienie w m,cm	Uwagi
1	2	16	4.75	9.50		4.75	B500B
2	4	16	3.60	14.40		3.60	
3	2	16	3.20	6.40		3.20	
4	28	8	1.22	34.16	4	32 32 11	
5	4	12	3.75	15.00		3.75	
6	8	12	3.00	24.00		3.00	
7	8	12	2.60	20.80		2.60	
8	46	8	1.22	56.12	4	32 32 11	
9	4	12	4.20	16.80		4.20	
10	4	20	3.45	13.80		3.45	
11	2	20	3.00	6.00		3.00	
12	26	8	1.22	31.72	4	32 32 11	
13	4	16	4.15	16.60		4.15	
14	8	16	3.00	24.00		3.00	
15	36	8	1.22	43.92	4	32 32 11	
16	2	16	4.75	9.50		4.75	
17	4	20	3.60	14.40		3.60	
18	2	20	2.80	5.60		2.80	
19	28	8	1.22	34.16	4	32 32 11	
20	2	16	4.20	8.40		4.20	
21	4	20	3.45	13.80		3.45	
22	20	8	1.22	24.40	4	32 32 11	

PRACOWNIA PROJEKTOWA: BCM ARCHITEKCI SP. Z O.O. ul. Purkyniego 1/413, 50-155 Wrocław			PRACOWNIA BRANŻOWA: MP KONSTRUKCJE UPB Piotr Ciesielski ul. Dzielna 3D, 54-152 Wrocław		
INWESTOR: GMINA CZERNICA ul. Kolejowa 3, 55-003 Czernica			STADIUM: PROJEKT WYKONAWCZY		
ADRES INWESTYCJI: NADOLICE WIELKIE ul. Wiedzy, 55-003 Nadolice Wielkie działki nr: 309/1026, 309/1027; AM-01; Nadolice Wielkie			DATA OPRACOWANIA: 06.2024		
TEMAT: ZESPÓŁ SZKOLNO-PRZEDSZKOLNY WRAZ Z NIEZBĘDNA INFRASTRUKTURĄ TECHNICZNĄ			PODPIŚ: 		
KONSTRUKCJE PROJEKTANT: mgr inż. Piotr Ciesielski		NR UPRAWNIENI: 1/DOŚ/15	PODPIŚ: 		
KONSTRUKCJE SPRAWDZAJĄCY: mgr inż. Patryk Germała		3/DOŚ/15			
KONSTRUKCJE WSPÓŁPRACA: mgr inż. Monika Tymczyszyn					
SKALA: 1:25		TEMAT RYSUNKU: ZBROJENIE BEŁEK ŻELBETOWYCH- BŁOK SZKOLNY 4-8		NR RYSUNKU: PW-K-104.2	